

Uniteca

TUBERIAS DE PVC

Soldadura #3547 PREMIUM



Ideal para unir tuberías y conexiones de PVC desde ½" hasta 6" en sistemas de alta presión, y hasta 10" en instalaciones de baja presión.

www.uniteca.com.ve

Soldadura #3547 PREMIUM

Uniteca
TUBERIAS DE PVC

Descripción General

La Soldadura #3547 PREMIUM es una soldadura de PVC rígido, formulada en resinas de PVC, aditivos y solventes balanceados con alto poder de humectación y penetración sobre la superficie de PVC.

Está formulada bajo la Norma técnica ASTM-D2564, para tuberías y accesorios de PVC con ajuste de interferencia hasta 250mm (10 pulgadas) de diámetro, para todas las clases y cédulas, incluido el Schedule 80.



Especificaciones

Color	Azul
Resina	PVC
Peso Especif. (gr/cc) :	0,885 ± 0.05 @ 25°C
Visc. Brookfield(Cps) :	5000 ± 500 @ 25°C

Aplicación

#3547 PREMIUM: Aplicable en todo tipo de tuberías y conexiones de plástico PVC, Tipo I y Tipo II.

Aprobado para aplicaciones en sistemas presurizados de agua potable, irrigación, conduit, tuberías industriales, alcantarillados, drenajes y sistemas de ventilación.

Características

- Baja emisión de COV.
- Apta desde 1/2" hasta 6" de diámetro en aplicaciones de alta presión, y hasta 10" de diámetro en aplicaciones de baja presión.
- Eficiente en condiciones secas y en condiciones húmedas.
- Alta viscosidad antigoteo.
- Fraguado medio.
- Color azul como testigo de aplicación.
- Aplicador incluido.

Presentación

Galón	Mililitros	Unidades por Caja
1/4	920 ml	12
1/8	473 ml	24
1/16	236 ml	24
1/32	118 ml	48



Vida útil del producto

El producto tiene una vida útil de 24 meses si se conserva en su envase original, cerrado y bajo condiciones adecuadas (entre 15°C y 35°C, en un lugar seco y ventilado).

Una vez abierto, puede comenzar a evaporarse parte del solvente, lo que incrementa la viscosidad y reduce su rendimiento.

No se recomienda agregar disolventes para recuperar su fluidez, ya que esto puede comprometer la eficacia del producto.

UNITECA DE VENEZUELA, C.A. / RIF: J000671770 Síguenos en:   unitecadevenezuela

Av. Principal de la Castellana con Calle San Felipe Edif. Centro Letonia Torre Ing. Bank Piso 12 Of Nro. 125 Urb. La Castellana Caracas (Chacao) Miranda Zona Postal 1060 www.uniteca.com.ve

Instrucciones de Uso



1 Encuadre el extremo del tubo y quite las rebabas y la suciedad.



2 Verificar que la conexión calce correctamente con la tubería.



3 Agitar la lata antes de usar.



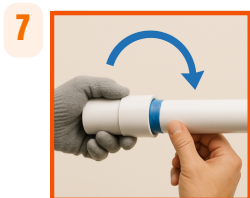
4 Aplique una capa delgada de soldadura dentro de la conexión. Evite el exceso ya que puede ocasionar debilitamiento.



5 Aplique una capa generosa de soldadura al tubo hasta la profundidad de la conexión. No deje superficies sin cubrir.



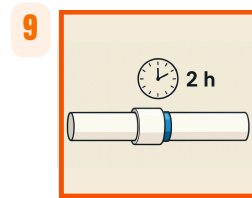
6 Ensamble las partes rápidamente.



7 Empuje el tubo completamente dentro de la conexión. Una vez dentro, realice un movimiento de $\frac{1}{4}$ de vuelta.



8 Mantenga juntos tubo y conexión durante 30 segundos ejerciendo leve presión para garantizar soldadura inicial. En clima frío mantenga la presión durante mas tiempo. Limpie el exceso.



9 Permitir el secado de la soldadura antes de presurizar el sistema de tuberías y conexiones durante un tiempo de 2 horas en tuberías de $\frac{1}{2}$ " a 4", y de 4 horas para tuberías de diámetros mayores a 4".



Advertencia: Cancerígeno

Contiene sustancias tóxicas cuya inhalación prolongada o reiterada origina graves daños a la salud. No deje al alcance de los menores de edad. Contiene: Tetrahidrofurano y Metil Etil cetona.